



Istituto Tecnico Superiore
"Antonio Cuccovillo" di Bari

SEGUICI ANCHE SU



Unione Europea



Ministero dell' Istruzione



Regione Puglia



PUGLIA
FESR-FSE
 2014/2020
Il futuro alla portata di tutti

www.itsmeccatronicapuglia.it

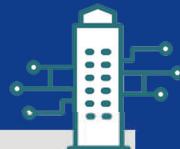
SEDE DI BARI

in collaborazione con

ANCE | PUGLIA **ANCE** | BARI
 BARLETTA ANDRIA TRANI



Digital Construction Specialist



L'ITS Cuccovillo di Bari, in collaborazione con **ANCE Puglia** organizza un percorso ITS di Istruzione Terziaria Professionalizzante post-diploma che formerà **Tecnici superiori, in grado di supportare la gestione di tutte le fasi dell'intervento edilizio, con competenze specialistiche nell'ambito dei più innovativi tool digitali per il Construction Management.**

Il corso si propone di fornire agli studenti selezionati le competenze necessarie per operare nelle fasi di realizzazione delle costruzioni, supportando tutti i processi e le attività, di matrice digitale, realizzate nel contesto della conduzione del cantiere, con particolare riguardo agli aspetti di project management e di gestione della contabilità.

Il profilo in uscita si colloca in strutture di committenza e gestione, in aziende di costruzione e, più in generale, in aziende manifatturiere operanti nella filiera delle costruzioni.

Le Aziende partner di progetto parteciperanno attivamente alla formazione degli allievi, sia con sessioni di formazione in situazione (docenze specialistiche fornite da esperti aziendali), sia durante il tirocinio curriculare di 800 ore, che consentirà di sperimentare praticamente quanto appreso nella teoria, sotto la supervisione di tutor aziendali con competenze specifiche nelle materie del corso.

I principali argomenti che saranno affrontati durante il corso sono:

- **Area Informatica:** ICT, Excel
- **Sistema Impresa:** Economia e organizzazione aziendale, Sistema dell'edilizia; Filiera
- **Area Sicurezza:** Testo Unico sulla sicurezza, Smart Safety
- **Area Qualità:** Sistemi di gestione Qualità; Sistema di gestione Ambientali; Certificazioni
- **Fondamenti di Edilizia:** Impiantistica; Sistemi costruttivi; Antisismica; Progettazione; Scienza e tecnologia dei materiali; Smart living; Collaudi e verifiche tecniche
- **Normativa Quadro in ambito Edile:** Testo unico dell'Edilizia, Normativa Appalti Pubblici; Contrattualistica
- **Avviamento Cantiere:** Fascicolo tecnico; Allestimento cantiere; Strumenti, macchine, attrezzi; Tecniche di organizzazione cantiere
- **Gestione contabilità di Cantiere:** Documenti obbligatori; prezziari; Tecniche per computo metrico
- **Strumenti informatici per la contabilità di cantiere:** Software gestionale edilizia; Software per il computo metrico e la contabilità di cantiere; Utilizzo dei modelli BIM per la gestione della contabilità di cantiere
- **Gestione Qualità:** Principi e tecniche per il controllo della qualità di prodotto e processo
- **Project Management applicato alla settore Edile**
- **Area Soft-Skills:** Comunicazione efficace, Team Working, Problem Solving
- **Area linguistica:** Inglese tecnico e commerciale

COME ACCEDERE AL CORSO

L'ammissione avverrà attraverso un bando, pubblicato sul sito www.itsmeccatronicapuglia.it/
Unico requisito di iscrizione è il possesso di un diploma di scuola secondaria superiore. I candidati effettueranno una selezione che prevede una valutazione dei titoli, una prova scritta con test multidisciplinare a risposta multipla ed un colloquio tecnico-motivazionale al quale parteciperanno anche alcuni referenti aziendali. Saranno organizzati corsi gratuiti di preselezione. Il percorso dura due anni, con l'erogazione di **2.000 ore di formazione**, svolte nella **Sede dell'ITS "Cuccovillo" di Bari** e presso altre sedi di Aziende partner. **Il percorso è finanziato da Regione Puglia e consente di acquisire la specializzazione GRATUITAMENTE.**



SEDE DI BARI: via Divisione Acqui sn 70126 Bari TEL: 080 9262374 375/5115838
email: info@itsmeccatronicapuglia.it web: www.itsmeccatronicapuglia.it
ORIENTAMENTO: Ilenia Marcadonna Email: i.marcadonna@itsmeccatronicapuglia.it